

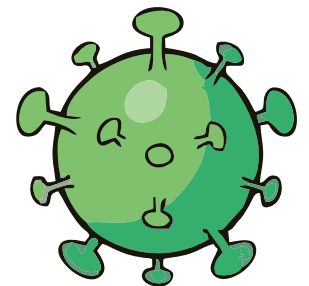
Cuchuflete

SEGUNDO DE PRIMARIA



AYÚDANOS A DETENER EL

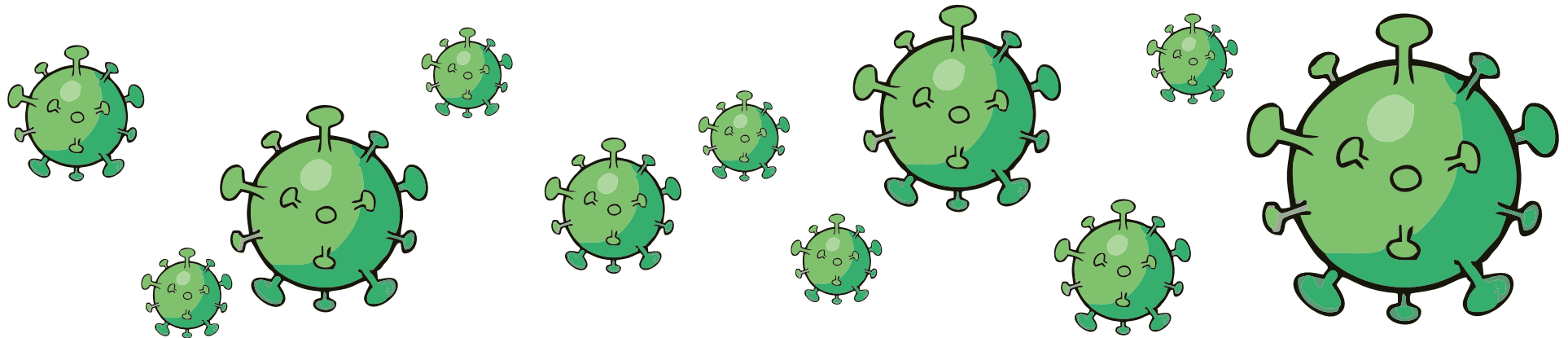
CORONAVIRUS



Cuchuflete

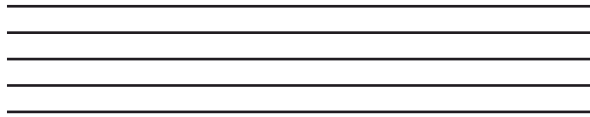
INSTRUCCIONES PARA DETENER AL CORONAVIRUS

- 1** Lee todos los días por lo menos media hora. El coronavirus odia a los niños que leen mucho.
- 2** Haz tareas todos los días de varias asignaturas (lengua, mate, música, inglés...). Eso despistará al coronavirus.
- 3** Lávate las manos con agua y jabón antes y después de cada tarea. Al coronavirus no le gustan los niños con las manos limpias.
- 4** Es importante que no salgas de tu casa. Sólo así detendremos al coronavirus.





El **pentagrama** es el conjunto de cinco líneas y cuatro espacios donde escribimos las notas, y todos los demás signos musicales.



Las líneas y los espacios del pentagrama se numeran desde abajo hacia arriba, como los pisos de un edificio.



1► Completa esta definición.

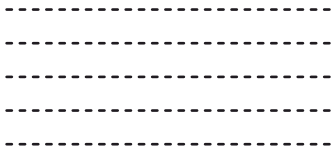
El _____ es el conjunto de _____ líneas y cuatro _____, donde escribimos las _____ y todos los demás _____ musicales.

La velocidad con la que llevamos el pulso de una canción se llama _____.

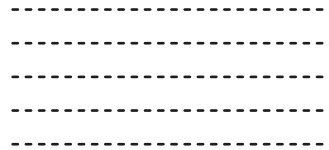


2► Repasa la línea punteada o colorea con tu lápiz el espacio que se te indica.

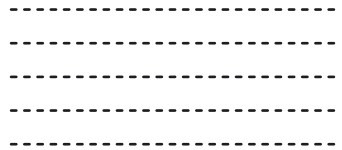
4^a
línea



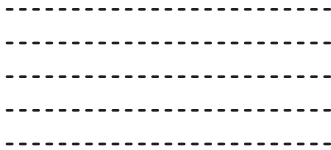
4º
espacio



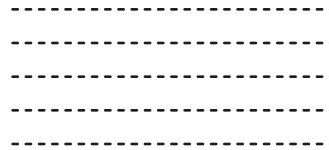
5^a
línea



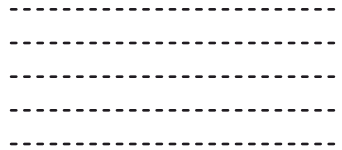
2º
espacio



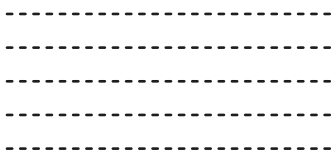
3^a
línea



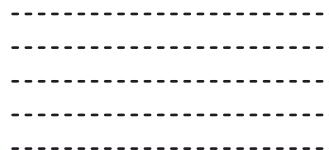
1^a
línea



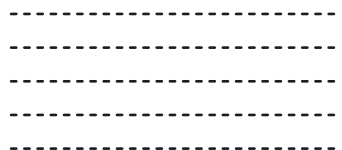
1º
espacio



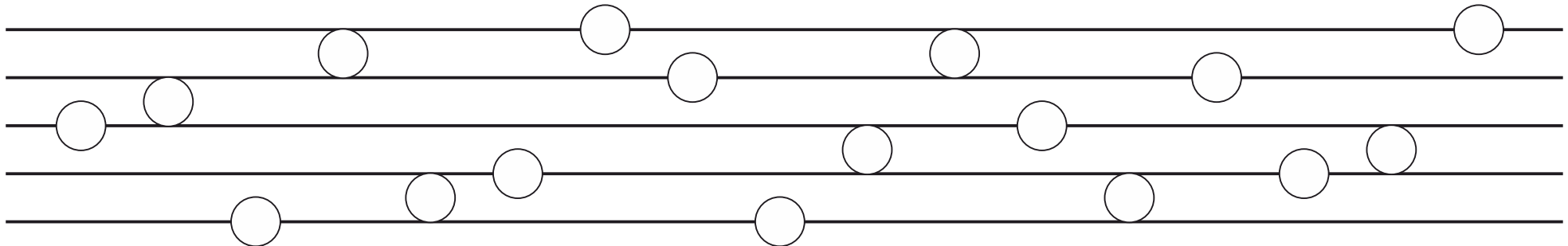
2^a
línea



3º
espacio



3► Escribe los números correspondientes a las siguientes líneas y espacios.

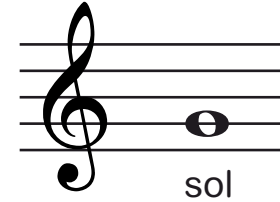




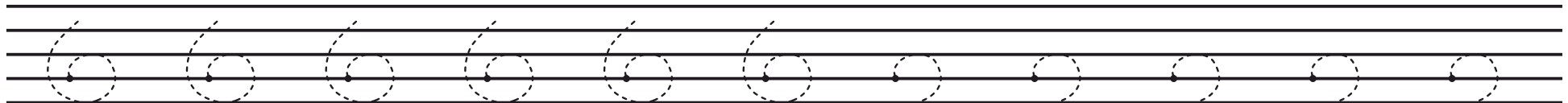
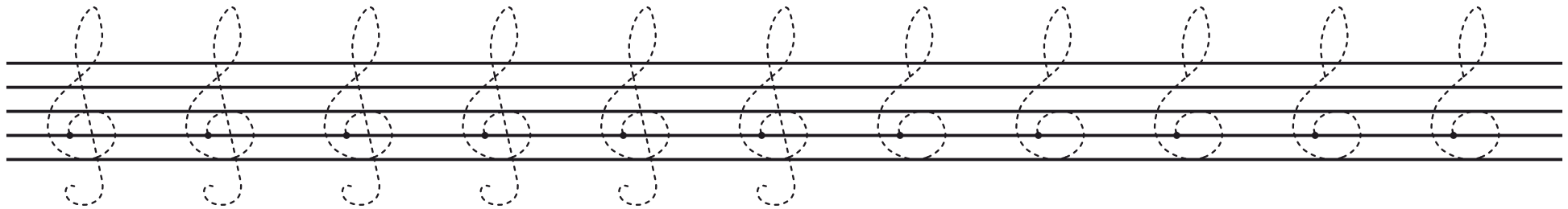
La **clave de sol** es un signo musical que se escribe al principio del pentagrama, y sirve para indicarnos dónde está la nota sol.



La clave de sol se escribe siempre sobre la **segunda línea**. Por eso llamamos sol a la nota que está sobre la segunda línea.



4► Repasa y completa estas claves de sol. Comienza siempre desde el punto que hay en la segunda línea.





Las **figuras musicales** nos indican la **duración** de los sonidos y los **silencios** la duración de una **pausa**.



redonda

4 pulsos



blanca

2 pulsos



negra

1 pulso



corchea

medio pulso



corcheas

1 pulso

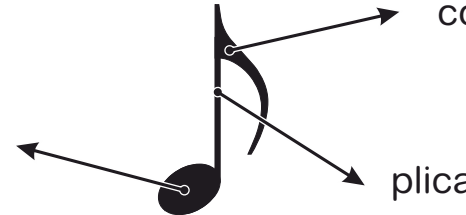


silencio
de negra

1 pulso

Las partes de una figura musical son:

cabeza



corchete

plica



triángulo



cascabeles



claves



maracas



pandero



5 ► Escribe el nombre y el valor correspondiente.

	NOMBRE	VALOR (con letra)
	<hr/> <hr/>	<hr/> <hr/> pulsos
	<hr/> <hr/>	<hr/> <hr/> pulsos
	<hr/> <hr/>	<hr/> <hr/> pulsos
	<hr/> <hr/>	<hr/> <hr/> pulsos
	<hr/> <hr/>	<hr/> <hr/> pulsos
	<hr/> <hr/>	<hr/> <hr/> pulsos



No todos los sonidos tienen la misma **intensidad**. Algunos suenan más **fuerte** y otros más **suave**.

En música, cuando un sonido es fuerte decimos que suena **forte**, cuando un sonido es suave decimos que suena **piano** y cuando un sonido suena medio fuerte decimos que suena **mezzoforte**.

f forte (fuerte)

mf mezzoforte (medio fuerte)

p piano (suave)

6► Escribe **forte**, **mezzoforte** o **piano**, según corresponda a cada sonido:

Un grifo goteando.

Un cristal que cae al suelo y se rompe.

Un flautista tocando dulcemente.

Un ratón caminando.

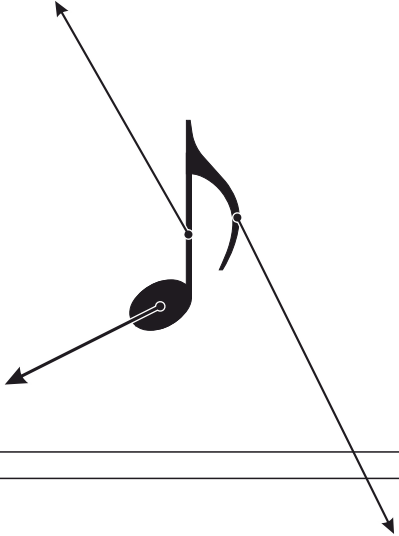
Un lápiz que cae al suelo.

Pintar un cuadro con témperas.

Una naranja que cae al suelo.

El disparo de una pistola.

7► Completa:





8► Escribe el nombre de estos instrumentos.











9► Completa.



La _____ se escribe en la

_____ línea del pentagrama, y sirve para

indicarnos dónde está la nota _____.



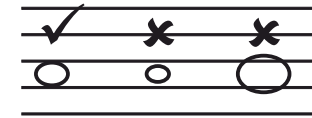
10► Repasa la línea punteada o colorea con tu lápiz el espacio que se te indica.

primer espacio		cuarta línea		segunda línea		segundo espacio		cuarto espacio	
tercera línea		tercer espacio		quinta línea		cuarta línea		primera línea	

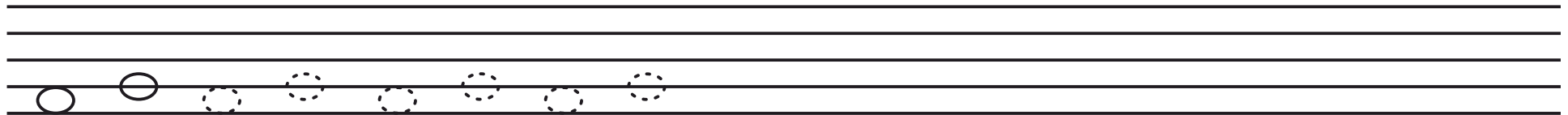
11► Repasa y completa estas claves de sol. Comienza siempre desde el punto que hay en la segunda línea.



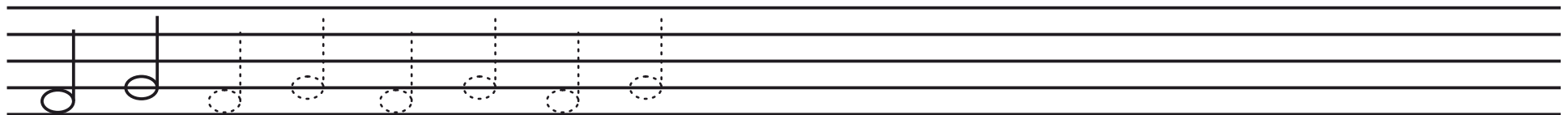
La cabeza de una figura debe encajar justo entre dos líneas del pentagrama.
Su tamaño no debe ser ni más grande, ni más pequeño.



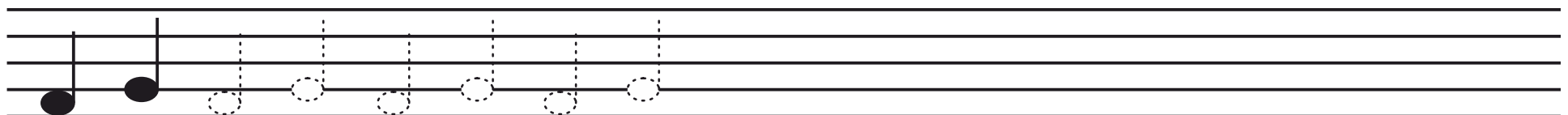
12▶ La redonda sólo tiene cabeza hueca, y no se dibuja redonda, sino un poco ovalada. ↻



13▶ La blanca tiene cabeza hueca y plica. Primero se dibuja la cabeza ↻ y después la plica. ↓

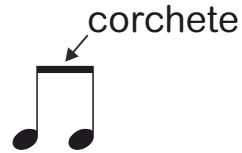


14▶ La negra tiene cabeza rellena y plica. Primero se dibuja la cabeza ↻, después se rellena ●, y por último se hace la plica. ↓









Cuando tenemos dos corcheas juntas, las dibujamos unidas por una línea que también se llama **corchete**.

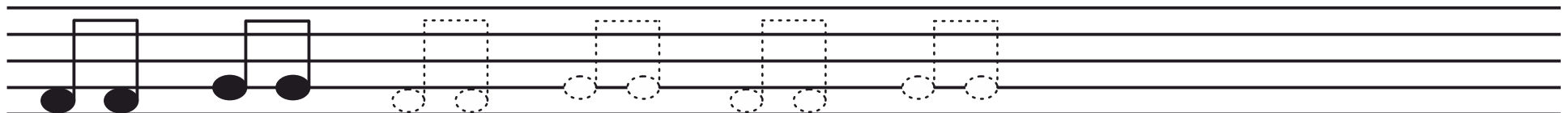


El valor de estas dos corcheas juntas es de 1 pulso.

15► La corchea tiene cabeza rellena, plica y corchete. Primero se dibuja la cabeza  , después se rellena  , luego se dibuja la plica  y por último el corchete 



16► Dibuja ahora corcheas de dos en dos. Primero se dibujan dos figuras negras, y después se unen mediante un corchete recto. Procura que el corchete quede entre dos líneas del pentagrama, para que no se confunda con ellas.





Recuerda cómo se dibujan los silencios de redonda, blanca, negra y corchea.



redonda



blanca



negra

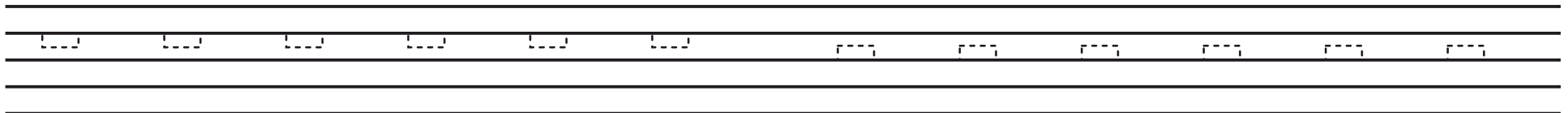


corchea

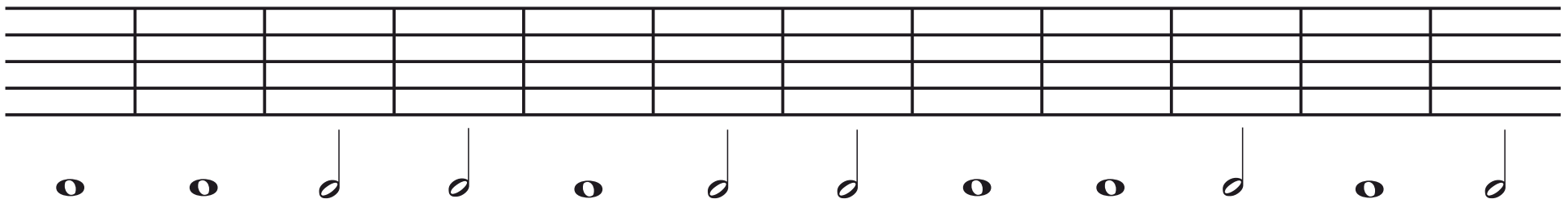
17► Repasa estos silencios y después rellénalos con tu lápiz.

Silencios de blanca (abajo en el tercer espacio)

Silencios de blanca (arriba en el tercer espacio)



18► Dibuja el silencio correspondiente encima de cada figura.

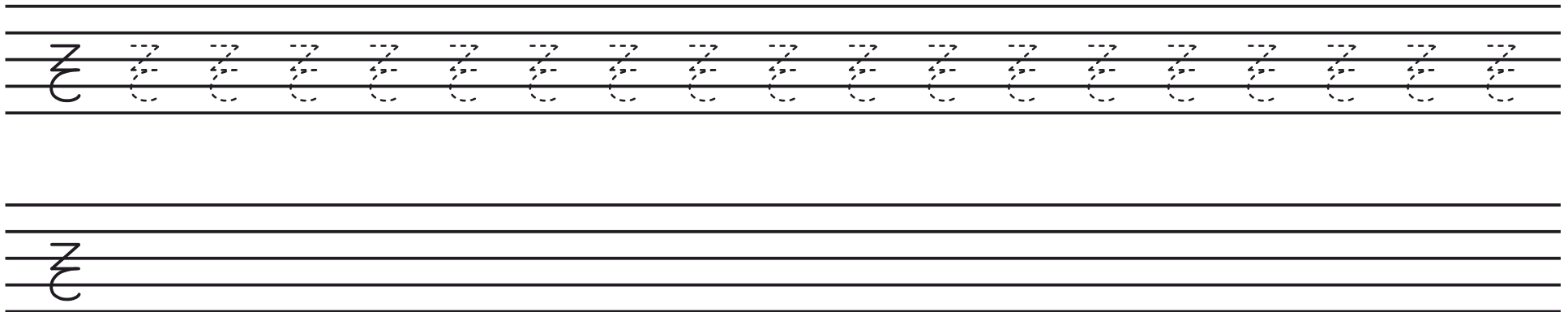




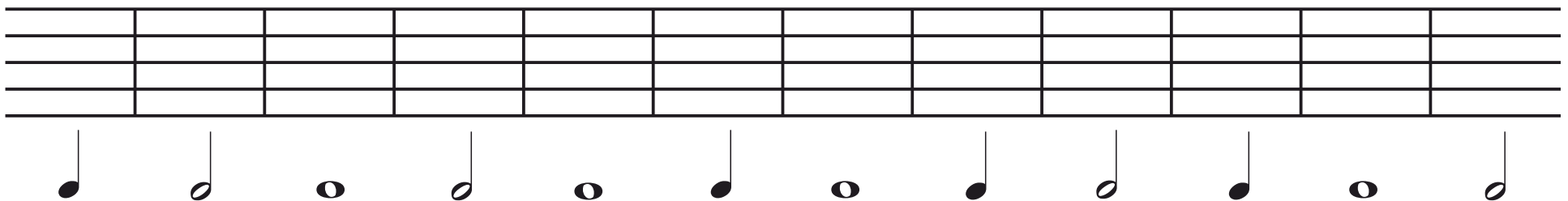
19► Repasa estos silencios de negra. Recuerda dibujar primero la **Z** y después, seguido, la **C**.



20► Ahora dibújalos tú sobre estos pentagramas.



21► Dibuja el silencio correspondiente encima de cada figura.

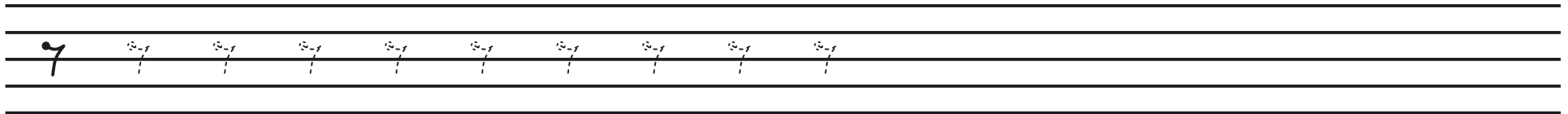




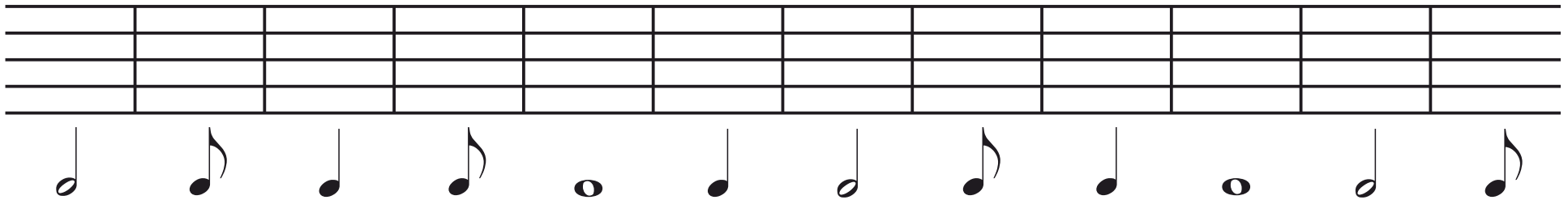
25▶ Repasa estos silencios de corchea. Recuerda dibujar primero el punto, y después los dos trazos curvos:



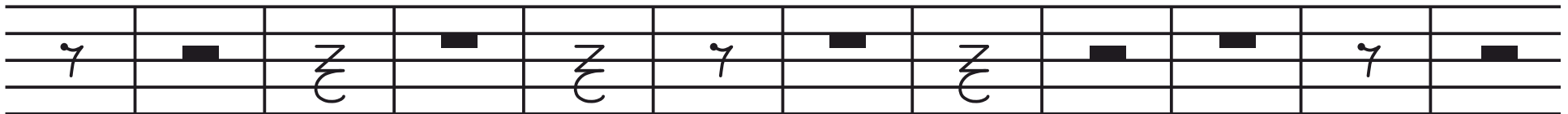
26▶ Ahora repásalos y dibújalos tú sobre este pentagrama.



27▶ Dibuja el silencio correspondiente encima de cada figura.



28▶ Dibuja la figura correspondiente debajo de cada silencio.





Recuerda las tres notas musicales que ya conoces gracias a que la clave de sol nos indica dónde se encuentra la nota sol.

La línea sobre la que colocamos la nota do se llama línea adicional.

A musical staff with a treble clef. Three whole notes are placed on the staff: the first is on the second line (labeled 'sol'), the second is on the third space (labeled 'mi'), and the third is on the fourth space (labeled 'do').

29► Escribe el nombre correspondiente debajo de cada nota.

A musical staff with a treble clef containing 12 notes. The notes are: G4 (line 2), A4 (space 2), B4 (line 3), C5 (space 3), D5 (line 4), E5 (space 4), F5 (line 5), G5 (space 5), A5 (line 6), B5 (space 6), C6 (line 7), and D6 (space 7). Below each note is a horizontal line for writing the name.

30► Suma el valor de estas figuras y escríbelo dentro del recuadro correspondiente:

Two rows of musical figures with empty boxes for their values:

- Row 1:
 - Two quarter notes:
 - Four eighth notes:
 - One quarter note and two eighth notes:
 - Two eighth notes and two quarter notes:
 - One quarter note and three eighth notes:
- Row 2:
 - One quarter note and one eighth note:
 - Two quarter notes and two eighth notes:
 - Two eighth notes and one quarter note:
 - Two eighth notes and one quarter note:
 - One quarter note and three eighth notes:

